

Notre association est à l'écoute de toutes les familles qui ont besoin d'aide. Nous mettons à votre disposition des personnes qualifiées, expérimentées et dévouées, pour répondre à vos besoins. C'est pourquoi nous détenons un agrément qualité, gage de notre sérieux, pour vous aider dans tous les actes de la vie. De plus une équipe de bénévoles, "les Blouses Roses" visite régulièrement les personnes hospitalisées en gériatrie ainsi que les résidents de la maison de retraite Guy Gautier et y réalise depuis des années de nombreuses animations.

Fanny Feivichot

La fondatrice



ASSOCIATION FAMILIALE
DE LA CHARENTE

Nos services sont ouverts
sans interruption

A Cognac : du lundi au vendredi de
8 h 30 à 18 h 30 et le samedi de 9 h à 12 h

A Jarnac : du lundi au vendredi de 8 h 30
à 12 h 30 et de 13 h 30 à 16 h 30
(fermeture le lundi après-midi)

A Angoulême : du lundi au vendredi de
8 h 30 à 12 h 30 et de 13 h 30 à 16 h 30
(fermeture le lundi après-midi)

Vos agences :

COGNAC

108 Rue Aristide Briand,
16100 Cognac
Tel Cognac : **05.45.82.09.50**

JARNAC

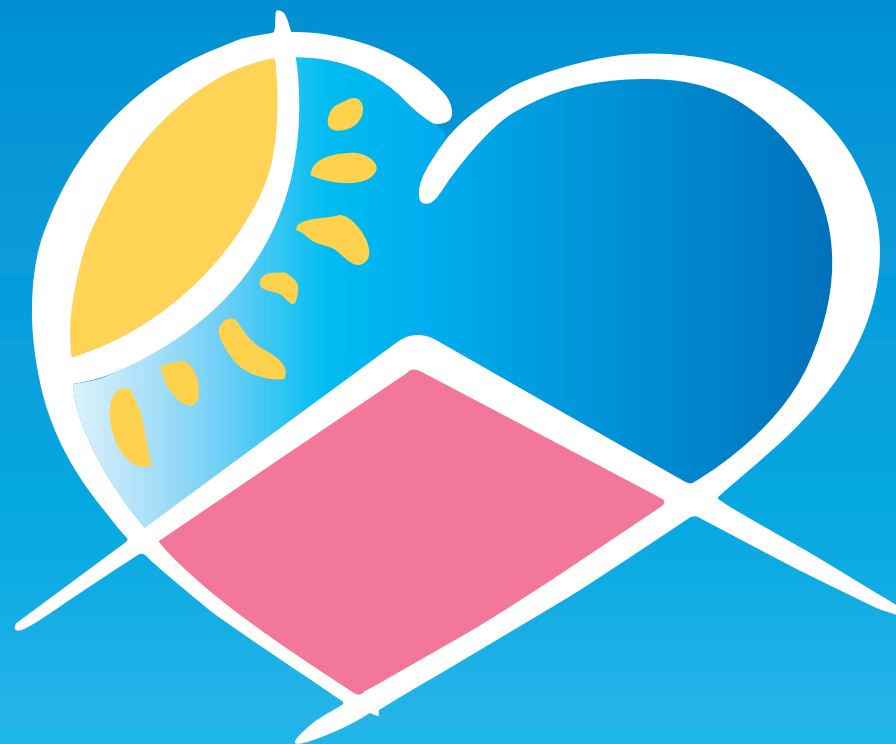
2 Avenue de l'Europe,
16200 Jarnac
Tel Jarnac : **05.45.36.99.78**

ANGOULÊME

4 Chemin Frégeneuil
16800 Soyaux
Tel Angoulême : **05.45.20.04.36**

Email : contact@afcharente.fr
Site internet : www.afcharente.fr

L'AIDE À DOMICILE POUR TOUS.



ASSOCIATION FAMILIALE
DE LA CHARENTE



Agrément qualité "service aux personnes" N° d'agrément E/05 10 11/A/016/Q/037
Autorisation du Conseil Départemental de la Charente délivrée par le CROSMS du 7 Février 2006



QUELS SERVICES ?

- Entretien du domicile (ménage, lavage des vitres...)
- Entretien du linge (lavage et repassage...)
- Aide aux actes de la vie quotidienne (aide à la toilette, à l'habillage, à la préparation et à la prise des repas, aide à la mobilité...)
- Accompagnement aux déplacements (courses, rendez-vous, vie sociale...)
- Garde d'enfants à domicile (en partenariat avec la Caisse d'Allocations Familiales)
- Aide aux devoirs
- Garde de nuit et garde à demeure

COMBIEN DE TEMPS ?

De 1/2 heure à 24 h sur 24 h le jour la nuit les week-ends et jours fériés en fonction de vos besoins...

DANS QUEL CAS ?

Un besoin ponctuel

- Hospitalisation, accident, incapacité temporaire...

Un besoin régulier

- Aide à domicile tout public, soutien et accompagnement pour le maintien à domicile des personnes en perte d'autonomie (personnes âgées ou en situation de handicap),
- Soutien et aide à la famille (personnes âgées ou handicapées...)



Depuis 75 ans, notre association a pour mission de répondre au mieux aux besoins de la population en proximité dans le respect des droits individuels et de la primauté de la personne.

Une large gamme de services permet d'apporter à chacun une solution personnalisée adaptée à ses attentes et à son degré d'autonomie.

Des interlocuteurs privilégiés et identifiés vous accompagnent au quotidien pour adapter les prestations à l'évolution de votre situation et garantir votre sérénité.

Nous vous engageons à vous proposer :

- ▶ une évaluation individualisée de vos besoins
- ▶ une prise en charge de toutes les formalités administratives
- ▶ une continuité et qualité de service

COMBIEN ÇA COÛTE ?

Un prix qui est toujours calculé en fonction du meilleur financement dont vous pouvez bénéficier.

Nos services vous ouvrent droit à une réduction fiscale (réduction de l'impôt sur le revenu avec attestation fournie par l'association) ou à un crédit d'impôt pour les actifs et demandeurs d'emploi non imposables.

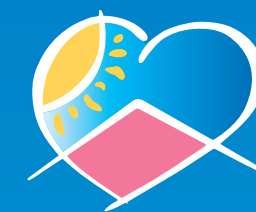
Un devis gratuit et personnalisé vous sera remis :

- soit dès lors que le montant de la prestation dépasse 100€ TTC par mois,

- soit à la demande du client pour une prestation dont le prix est inférieur.

QUELS FINANCEMENTS ?

- ▶ CONSEIL DÉPARTEMENTAL (APA, AIDE SOCIALE, MDPH)
- ▶ CAISSES DE RETRAITE
- ▶ MUTUELLES
- ▶ CAISSE D'ALLOCATIONS FAMILIALES



L'Association Familiale de la Charente c'est...

- 75 ans d'existence
- 300 000 heures d'aide à domicile
- 300 emplois
- 1 550 familles aidées
- 45 bénévoles dont "les Blouses Roses"
- plus de 50 partenaires (Conseil Départemental de la Charente, MDPH, Caisses de retraite, Mutuelles, CAF, Professionnels de Santé)
- un label "Qualité" délivré par la fédération ADEDOM

