



L'EQUIPE SPÉCIALISÉE ALZHEIMER

Cette équipe pluridisciplinaire qualifiée en soins gériatriques est composée de plusieurs professionnels :

Infirmière de coordination



Laure
DIEUMEGARD-
CHARRIER

Ergothérapeutes



Elsa
LAYRE



MéliSSa
DELON

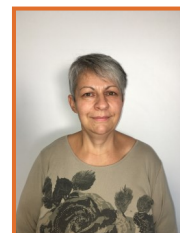


Alexandre
ARCHER

Assistantes de Soins en Gériatrie



Nadine
PANTIER



Carole
LEONARD



Rosemay
PHELIX



Agnès
MANDIN



LES OBJECTIFS



Permettre de continuer à vivre à domicile

- Diminuer les troubles du comportement,
- Stimuler les capacités restantes,
- Accompagner l'entourage, le soulager.



Pour qui ?

Ce service s'adresse aux personnes souffrant de la maladie d'Alzheimer ou d'une maladie apparentée à un stade débutant (mms > ou égal à 15/30). La maladie doit avoir été diagnostiquée par un gériatre ou un neurologue.



Comment ?

L'Equipe Spécialisée Alzheimer intervient :

- Sur prescription médicale,
- Pour 12 à 15 séances de réhabilitation et d'accompagnement sur une période de 3 mois.



Où ?

- Au domicile des personnes,
- En établissement non médicalisé pour personnes âgées.



LA PRISE DE SOIN

Après l'évaluation de l'infirmier(e) et le bilan spécifique de l'ergothérapeute ou du psychomotricien(ne), un **projet de soins** est élaboré.

Il est **personnalisé** et tient compte des **choix de vie de la personne** et de son **entourage**.

Il fixe 1 à 2 objectifs simples à réaliser, détermine les activités thérapeutiques prévues ainsi que les relais à envisager à la suite des 3 mois.

Les soins proposés, de réhabilitation et d'accompagnement, intègrent des activités thérapeutiques s'appuyant sur la vie quotidienne et les loisirs habituels de la personne. Ils permettent la mise en place de routines et d'outils pour faciliter le quotidien.

EXEMPLE :

Activités de motricité, aménagement de l'environnement, stimulations sensorielles et cognitives, activités de détente, relaxation, activités sociales, expression.

La structure pourra être amenée à partager des informations concernant votre situation avec des professionnels extérieurs au service (infirmières, médecins, ..). Seules les informations nécessaires à votre prise en charge seront communiquées via PAACO-globule, qui est un logiciel hautement sécurisé.



SECTEURS D'INTERVENTION

CONTACT



E.S.A.
SSIAD MUTUALISTE

- **ANGOUMOIS**
- **Pays d'HORTE ET TARDOIRE**
- **Pays du SUD CHARENTE**
- **Pays de l'OUEST CHARENTE**



Equipe spécialisée Alzheimer
SSIAD Mutualiste

📍 4 Chemin de Frégeneuil
CS 72504 Soyaux
16025 ANGOULEME Cedex

☎ 05 45 20 51 00

🖨 05 45 94 23 15



esa.mutualiste | 6@esante-poitou-charentes.fr



EQUIPE SPÉCIALISÉE ALZHEIMER

Tout public

